

Tweezijdig kleefband voor wandaansluitingen

# UZIN U-Tack

Wandaansluitingen veilig verlijmen

## Toepassingsgebieden:

UZIN U-Tack is een algemeen inzetbaar kleefband voor veilige verlijming van verschillende wandaansluitingen en vloerbekledingstroken.

### ► Geschikt voor:

- Textielbekledingen met alle gangbare ruguitvoeringen
- PVC-vloerbekledingstroken
- PVC-soepele plinten
- PVC-hielplinten
- Harde kernplinten met kunststof bekleed (o.a. Döllken)
- linoleum vloerbekledingstroken (vlakke rechte stroken)
- Voorgevormde linoleum hielplinten (bij. 90 x 50 mm)

### ► Geschikt op:

- Bepleistering
- Muurwerk
- Metaal (onbehandeld)
- Schilderwerk
- Kunststof
- Hout
- Beton
- Keramiek
- Gips (voorgestreken)
- Behang\*
- Egalisatie (voorgestreken)

\* zie "Aanwijzingen voor de voorbereiding"

Biedt de grootst mogelijke zekerheid wat betreft emissies en draagt bij aan een gezond woonklimaat. Gecertificeerd met de „Blauwe Engel” voor emissiearme vloerbekleidingslijmen en andere installatie materialen volgens DE-UZ 113.



[www.blauer-engel.de/uz113](http://www.blauer-engel.de/uz113)

**ÖKOLINE**

Bestanddelen: acrylaat-copolymeren, antischuim- en bewaarmiddelen, wapening, papier

**VOOR** plinten en stroken bedekking

**OP** ondergronden met een structuur tot 1,5 mm

## Productvoordelen / Eigenschappen:

- Universeel inzetbaar
- Voor een snelle verwerking
- Oplosmiddelvrij
- DE-UZ 113 / Milieuvriendelijk, zeer emissiearm
- EMICODE EC1 PLUS / zeer emissiearm

## Technische gegevens:

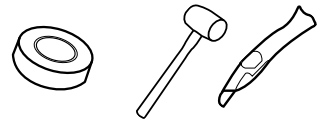
Verpakking:	doos
Rollbreedte:	25 mm / 40 mm / 50 mm / 85 mm
Rollengte:	50 m
Houdbaarheid:	min. 2 jaar
Kleur:	transparant
Temperatuur van de ondergrond:	min. 15°C
Wachttijd:	geen
Inlegtijd:	onbepakt

## Aanwijzingen voor de voorbereiding:

- ▶ Voorbereiding van de ondergrond: De ondergrond moet permanent droog, hard, vlak, vet-, stof- en siliconenvrij zijn en voldoende draagvermogen hebben volgens de telkens geldige nationale normen (EN, DIN, VOB, OE, SIA).
- ▶ Behang moet op plinthoogte afgesneden/verwijderd worden.
- ▶ Opslag/transport: Gebruik geen te sterk opgerolde plinten (veroorzaakt spanningen).
- ▶ Bind stof met een oplosmiddelvrije primer (UZIN PE 260 of UZIN PE 360).

## Benodigd materiaal:

- ▶ UZIN U-Tack, rubberhamer, tapijtmes



## Tip voor de verwerking:

- ▶ Maak de handen en het mes vochtig met water om gemakkelijk te op maat te kunnen snijden

## Verwerking van PVC bij elementen met een holle vorm:



- ▶ PVC-vloerbedekking volvlaklig plaatsen volgens de instructies van de vloerbedekkingsfabrikant tot aan de markering (10 cm van de wand).



- ▶ UZIN U-Tack op het lijmfstotend papier leggen
- ▶ UZIN U-Tack op gepaste hoogte op de wand aanbrengen en goed aanwrijven



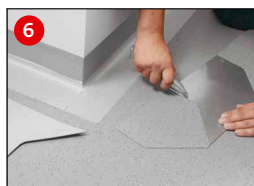
- ▶ Geschikte holle PVC-steunprofielen (min. 20 x 20) passend en in verstek snijden
- ▶ 2 cm van de beschermfolie van UZIN U-Tack onderaan afsnijden en aftrekken



- ▶ Gereinigde holle PVC-plintstroken aanbrengen, vertrekkende vanuit de hoek
- ▶ Stapsgewijs trek- en spanningsvrij aandrukken op de UZIN U-Tack



- ▶ UZIN U-Tack op de grond aanbrengen, vertrekkende van aan de rand van de geplaatste vloerbedekking en goed aanwrijven
- ▶ Het holle PVC-steunprofiel wordt hierbij licht overlapt
- ▶ Ter hoogte van de hoeken UZIN U-Tack tegen elkaar (niet overlappend) aanbrengen



- ▶ Vloerbedekkingsstroken passend snijden
- ▶ Binnen- en buitenhoeken met sjablonen afsnijden en aanpassen
- ▶ Elk afgesneden plintstrook verderlopend monteren



- ▶ Beschermfolie van de op de grond gekleefde UZIN U-Tack aftrekken
- ▶ De plintstroken tegen de geplaatste vloerbedekkingsbanen plaatsen
- ▶ De plintstroken volvlaklig en goed aanwrijven of aanrollen



- ▶ De plintstroken voor de wand naar beneden plooiën en beschermfolie aftrekken
- ▶ De plintstroken ter hoogte van holle hoekprofiel aandrukken en naar omhoog plooiën, aan de wand volvlaklig goed aanwrijven en aanrollen

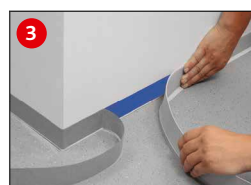
## Verwerking van zachte PVC-stroken:



- ▶ Rugzijde reinigen



- ▶ Leg UZIN U-Tack op het rondlopend papier
- ▶ UZIN U-Tack op gepaste hoogte op de wand aanbrengen
- ▶ Goed aanwrijven



- ▶ Trek het beschermpapier stukje bij beetje tot ca. 20 cm voor de hoek af
- ▶ Zachte PVC-strook trek- en spanningsvrij tot ca. 20 cm voor de hoek monteren



- ▶ Verwarm de binnen-/buitenhoeken aan de achterzijde van de rubberen wandaansluiting met een föhn en vorm deze voor
- ▶ Verwijder het beschermpapier, monteer de rubberen wandaansluiting trek- en spanningsvrij en sla deze ononderbroken aan



- ▶ Verbind samenstellingen met secundelijm, vermijd open voegen

## Verwerking van tapijtwaandaansluitingen:



- ▶ Monteer UZIN U-Tack op de rug van afgehechte tapijtaansluitingen (met de hand of snel en eenvoudig met de applicatiemachine)



- ▶ Trek het beschermepapier er doorlopend af
- ▶ Plaats de tapijtaansluiting trek- en spanningsvrij



- ▶ Sla deze ononderbroken met een rubberhamer aan

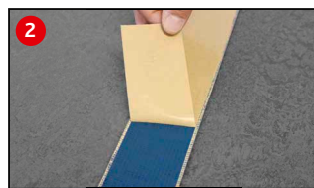


- ▶ Breng altijd eerst over een lengte van 20 cm lijm aan op de hoeken
- ▶ Knik voor het verwijderen van het beschermepapier de tapijtaansluiting aan de binnen- / buitenhoek voor (aansluiting ontspannen)

## Verwerking van vloerbedekkingstroken:



- ▶ UZIN U-Tack in de gepaste breedte op de rug van de vloerbedekkingsstrook monteren en volledig met druk op de achterzijde aanrijven



- ▶ Trek het beschermepapier er doorlopend af



- ▶ Vloerbedekkingsstrook trek- en spanningsvrij plaatsen



- ▶ Wrijf de linoleumstroken met druk volledig aan
- ▶ De overgang tussen de vloerbedekkingsstrook en de aansluitstroken kan meteen met silicone worden bewerkt

## Verwerking van kernwandaansluitingen:



- ▶ Trek de rollenhouder omhoog en vergrendel deze
- ▶ Plaats een lijmafstotend, rondlopend papier



- ▶ Plaats UZIN U-Tack afhankelijk van de werkrichting rechts- of linkslopend in de applicatiemachine
- ▶ Laat de rollenhouder neer



- ▶ Breng de UZIN U-Tack met de applicatiemachine op de wand aan
- ▶ Plaats voor wandaansluitingen met een hoogte van 10 cm handmatig een tweede strook UZIN U-Tack direct boven de eerste strook



- ▶ Verwijder het beschermepapier
- ▶ Plaats de kernwandaansluiting op UZIN U-Tack
- ▶ Sla dit met een rubberhamer ononderbroken aan

## Belangrijke aanwijzingen:

Zijkant afschermen, bewaar in een koele, droge omgeving, zonder blootstelling aan zonlicht.

- ▶ Voor een vormstabile / massastabile verlijming van PVC-wandaansluitingen of holle plinten van PVC wordt het gebruik van Remur geadviseerd
- ▶ Kernwandaansluiting: Als de wanden ongelijk zijn of niet glad, raden we aan de Toptac 35 te gebruiken of toepassingstechnisch advies in te winnen.

## Werk- en milieubescherming:

Dit product zelf maakt geen bijzondere maatregelen ter bescherming van de werknemer vereist. Vanwege de hygiëne adviseren wij, tijdens de verwerking van het product niet te eten, te drinken of te roken. Buiten bereik van kinderen bewaren.

Meer informatie krijgt u op [www.uzin.nl](http://www.uzin.nl) of +31 53 5737373.

## Verwijdering:

Lege hulzen en kartonnen verpakkingen zijn recyclebaar. Materiaalresten kunnen als huisafval verwijderd worden.

## Garantie:

**UZIN biedt een garantie van vijf jaar op alle in de leginstructies opgenomen productkenmerken.**

- Altijd de algemeen aanvaarde regels voor het leggen van vloerbedekkingen in overeenstemming met de toepasselijke nationale normen volgen (EN, DIN, VOB, OE, SIA).

In ieder geval moet vóór de verwerking steeds ter plaatse een testverlijming uitgevoerd worden.

Deze garantie is niet van toepassing in de volgende gevallen:

- Massale veranderingen of vervormingen treden op.
- bij ongebruikelijke invloeden op het product, in het bijzonder van een chemische of mechanische aard.
- bij een andere toepassing of verwerking dan opgegeven in de leginstructies.
- wanneer bij spanningen in de plintuiteinden geen stalen stiften of nietjes gebruikt werden
- als vocht inwerkt op UZIN U-Tack
- als de plaatsing uitgevoerd wordt onder de 15 °C (wandtemperatuur)
- als UZIN U-Tack in omgevingen wordt ingezet met verhoogde luchtvochtigheid, of temperatuurschommelingen (bv. wintertuin)